

Sciences Numériques et Technologie au Lycée Bellevue

Discipline obligatoire pour tous les élèves de seconde.

Utiliser et comprendre le monde numérique

CTRL + C

CTRL + V

$$215 = \overline{11010111}^2 = \overline{D7}^{16}$$

Hello World !



Mu 1.0.2 - prog_com2.py

Mode Nouveau Charger Enregistrer Arrêter Débugger REPL Graphique Zoomer Dé-zoomer Thème Vérifier Aide Quitter

```

23 # fonction permettant de tracer
24 #un segment dans le repère
25 def tracerSegment(x1,y1,x2,y2):
26     monCaneva.create_line(marge+x
27     #fin de la fonction
28
29 #TRACE DES SEGMENTS
30 #PLACER VOS COMMANDES EN DESSOUS
31 #DE CETTE LIGNE
32 #-----
33 for k in range(1,11):
34     tracerSegment(0,0,k,10)
35     tracerSegment(0,0,10,k)
36     tracerSegment(10,10,k,0)
37     tracerSegment(10,10,0,k)
    
```

tk Tracé de segments

En cours d'exécution: prog_com2.py

<https://pix.fr>

Domaine du site internet : **pix.fr**

Adresse IP du domaine : **185.94.140.173**

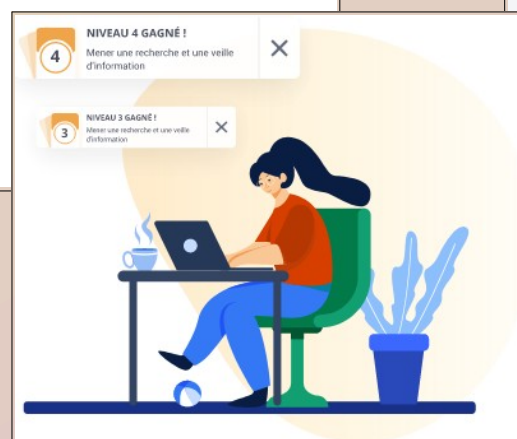


.odt .pdf .html
.csv .jpg

Engagé en Seconde pour préparer la certification PIX de Terminale

5 domaines, 16 compétences, 6 niveaux

- Information et données
- Communication et collaboration
- Création de contenu
- Protection et sécurité
- Environnement numérique



RÉPUBLIQUE FRANÇAISE
Liberté
Égalité
Fraternité

pix

Le service public en ligne pour évaluer, développer et certifier ses compétences numériques.