

DES CONTACTS DANS LES ACADÉMIES POUR PLUS D'INFORMATIONS

AIX-MARSEILLE Le Forum, Rotonde du Bois de l'Aune, BP 689, 13095 Aix-en-Provence Cedex 2. Tél : 04 42 95 29 25. Mél : droaix@onisep.fr

AMIENS 3 rue Saint-Fuscien, 80000 Amiens. Tél : 03 22 92 73 81. Mél : droamiens@onisep.fr

BESANÇON 45 av. Carnot, 25030 Besançon Cedex. Tél : 03 81 65 74 90. Mél : drobesancon@onisep.fr

BORDEAUX Tour de Sèze, 3 terrasse Front de Médoc, BP 20016, 33007 Bordeaux Cedex. Tél : 05 40 54 71 44. Mél : drobordeaux@onisep.fr

CAEN 21 rue du Moulin-au-Roy, BP 5141, 14070 Caen Cedex 5. Tél : 02 31 56 64 64. Mél : drocaen@onisep.fr

CLERMONT-FERRAND 20 boulevard Aristide Briand, 63400 Chamalières. Tél : 04 73 43 62 62. Mél : droclermont@onisep.fr

CORSE 3 rue du Docteur-Versini, 20000 Ajaccio. Tél : 04 95 21 16 52. Mél : drocorse@onisep.fr

DIJON 4 et 5 rue Claude-Bernard, 21000 Dijon. Tél : 03 80 50 97 50. Mél : drodijon@onisep.fr

GRENOBLE 11 av. du Général-Champon, BP 1411, 38023 Grenoble Cedex 1. Tél : 04 76 74 70 27. Mél : drogrenoble@onisep.fr

GUADELOUPE 488 rue de la Chapelle, Lot 24, ZI de Jarry, 97122 Baie-Mahault. Tél : 05 90 60 99 00. Mél : droguadeloupe@onisep.fr

GUYANE Rectorat, bd de la République, BP 1143, 97345 Cayenne. Tél : 05 94 28 64 50. Mél : droguyane@onisep.fr

LILLE 8 bd Louis-XIV, 59043 Lille Cedex. Tél : 03 20 15 81 61. Mél : drolille@onisep.fr

LIMOGES Site du rectorat 13 rue François Chénieux, CS 73628, 87036 Limoges Cedex 1. Tél : 05 87 50 46 98. Mél : drolimoges@onisep.fr

LYON 2 rue Soeur-Bouvier, 69005 Lyon Cedex 05. Tél : 04 78 25 46 30. Mél : drolyon@onisep.fr

MARTINIQUE Site du rectorat Tartenson, 9 av. St-John-Perse, BP 607, 97261 Fort de France Cedex. Tél : 05 96 72 57 97. Mél : dromartinique@onisep.fr

MONTPELLIER 31 rue de l'Université, CS 39004, 34064 Montpellier Cedex 2. Tél : 04 67 60 55 85. Mél : dromontpellier@onisep.fr

NANCY-METZ 45 cours Léopold, CO 13, 54035 Nancy Cedex. Tél : 03 83 35 71 09. Mél : dronancy@onisep.fr

NANTES 32 rue du Fresche-Blanc, BP 92217, 44322 Nantes Cedex 3. Tél : 02 40 16 02 16. Mél : dronantes@onisep.fr

NICE 53 av. Cap-de-Croix, 06181 Nice Cedex 2. Tél : 04 93 53 70 66. Mél : dronice@onisep.fr

ORLÉANS-TOURS 55 rue Notre Dame de Recouvrance, BP 40609. Tél : 02 38 42 16 42. Mél : droorleans@onisep.fr

PARIS - CRÉTEIL - VERSAILLES 37, rue Jacob, 75006 Paris. Tél : 01 53 27 22 50. Mél : droidf@onisep.fr

POITIERS 17 place Henri-Barbusse, BP 615 86022 Poitiers Cedex. Tél : 05 49 41 59 58. Mél : dropoitiers@onisep.fr

REIMS 17 bd de la Paix, BP 1122, 51055 Reims. Tél : 03 26 40 32 63. Mél : droleims@onisep.fr

RENNES 1 A quai Dujardin, CS 11116 35011 Rennes Cedex. Tél : 02 99 25 18 00. Mél : drorennes@onisep.fr

RÉUNION 5 rue du Maréchal-Leclerc, BP 305, 97466 St-Denis Cedex. Tél : 02 62 41 42 90. Mél : droreunion@onisep.fr

ROUEN 5 rue des Faïenciers, BP 81082, 76173 Rouen Cedex. Tél : 02 32 08 98 30. Mél : drorouen@onisep.fr

STRASBOURG 5 quai Zorn, 67082 Strasbourg Cedex. Tél : 03 88 15 09 35. Mél : drostrasbourg@onisep.fr

TOULOUSE 58 allées Jean-Jaurès, 31000 Toulouse. Tél : 05 61 17 82 10. Mél : drotoulouse@onisep.fr

LE SUPPORT NUMÉRIQUE DU PARCOURS DE DÉCOUVERTE DES MÉTIERS ET DES FORMATIONS (PDMF)

DES RESSOURCES PÉDAGOGIQUES.

De la 5^{ème} à la terminale des documents d'information et des documents pédagogiques, accessibles par niveau, sont mis à disposition des équipes éducatives pour accompagner la mise en oeuvre du PDMF.

UNE DOCUMENTATION DIVERSIFIÉE

Les guides nationaux et régionaux dès leur parution, accessibles à tout moment et mis à jour en temps réel. Des documents d'information : fiches bac, informations sur le système éducatif, diaporamas pour faire connaître les formations et leurs débouchés...

DES RESSOURCES SPÉCIFIQUES POUR LES ÉLÈVES ET LEUR FAMILLES

Un kit d'informations sur les métiers et les formations. Un accès rapide aux différents services proposés par l'Onisep : site onisep.fr, Mon orientation en ligne, Mon stage en ligne, Admission post-bac, Onisep TV, Ma voie pro.

DES ACTIVITÉS DE CLASSE

Accessibles par niveau, disponibles «clé en main», modifiables et adaptables, elles viennent en appui des dispositifs en vigueur : accompagnement personnalisé, découverte professionnelle, orientation active au lycée...

DES ACTUALITÉS RÉGIONALES

La délégation régionale de l'Onisep vous informe de la parution et diffusion des guides régionaux, de leurs publications thématiques ainsi que des actualités académiques : forums, portes ouvertes des établissements...

UN OUTIL QUI S'INTÈGRE AUX ENVIRONNEMENTS NUMÉRIQUES

UN ESPACE PÉDAGOGIQUE DÉDIÉ À L'ORIENTATION.

Le Webclasseur Orientation est un outil national proposé par l'Onisep sur tout le territoire.

Il permet donc à l'élève de conserver ses données lorsqu'il change d'établissement, de ville, voire d'académie. Il en est de même pour les professionnels qui peuvent conserver les contenus de leur Webclasseur Orientation, quel que soit leur établissement d'accueil.

Espace autonome, il est aussi conçu pour s'intégrer aux espaces numériques de travail (ENT) des établissements en tant que brique complémentaire ou spécifique sur l'orientation.

Vous pouvez contacter votre délégation régionale pour en savoir plus.

Le Webclasseur Orientation est compatible avec les principaux opérateurs. La méthode d'authentification unique (SSO : Single Sign On) permet aux utilisateurs de l'ENT d'être automatiquement reconnus dans le webclasseur orientation de l'Onisep, sans identification supplémentaire.



LE WEBCLASSEUR ORIENTATION

UN SERVICE EN LIGNE DISPONIBLE POUR TOUS LES ÉTABLISSEMENTS

IL ACCOMPAGNE LE PARCOURS DU JEUNE

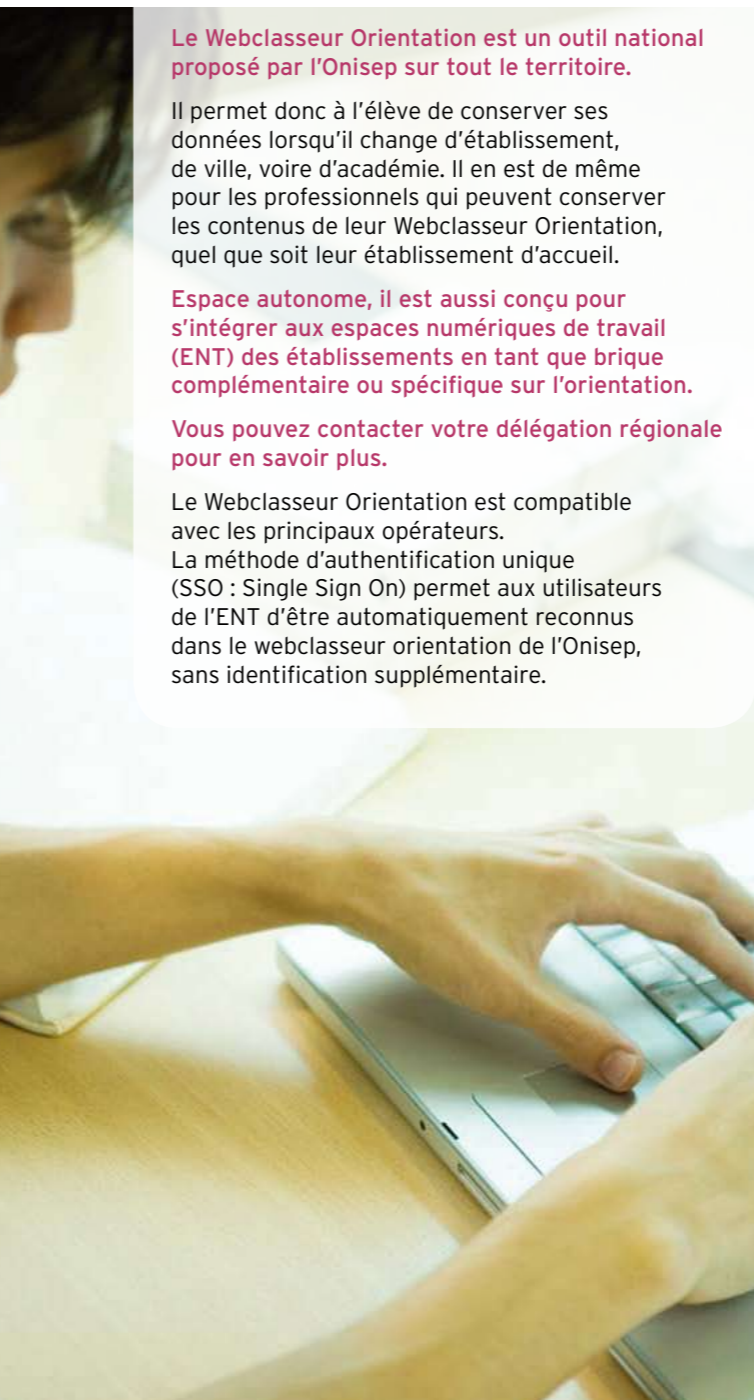
DU COLLÈGE À L'ENSEIGNEMENT SUPÉRIEUR :

Il assure la continuité de la réflexion de l'élève tout au long de son parcours.

Il met en cohérence l'ensemble de ses recherches.

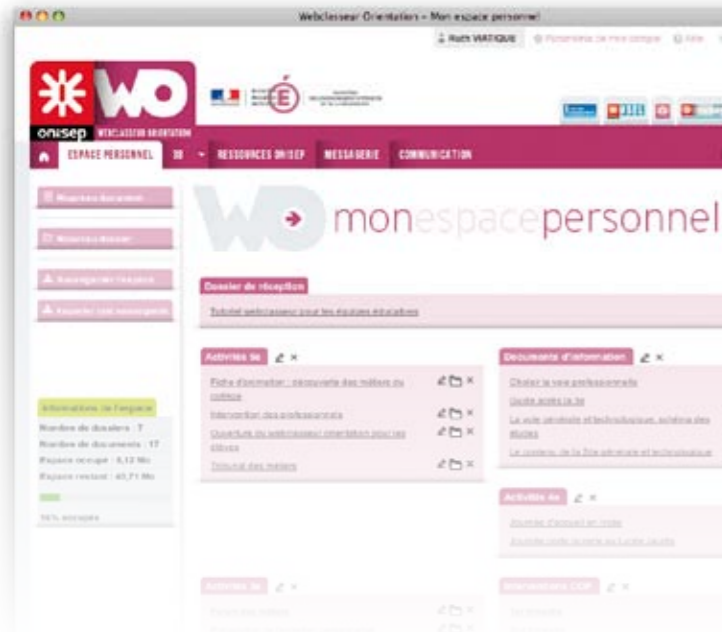
Il permet la coordination des différents acteurs autour de l'élève : professeur principal, enseignants, conseiller d'orientation-psychologue, professeur documentaliste, conseiller principal d'éducation, chef d'établissement, familles.

Il sert de passeport orientation formation.



Retrouvez une présentation en ligne du webclasseur orientation et des témoignages sur : www.onisep.fr





DES ESPACES DE STOCKAGE ET DE TRAVAIL



UN ESPACE PERSONNEL POUR CHAQUE PROFESSIONNEL
 Professeur, conseiller d'orientation-psychologue, professeur documentaliste, conseiller principal d'éducation et chef d'établissement disposent d'un espace pour :

Organiser et stocker les documents utiles à leur activité.
Importer des documents et des ressources, les modifier, les déposer sur l'espace de la classe.
Recevoir les productions des élèves.



UN ESPACE INDIVIDUEL POUR CHAQUE ÉLÈVE
 De la 5^{ème} à la Terminale, l'élève peut :

Garder la trace de ce qu'il a fait durant toute sa scolarité.
Importer des documents, **stocker** ses recherches et ses productions, les organiser.
Structurer son espace pour faciliter les choix d'orientation.
Bénéficier de l'accompagnement de l'équipe éducative.
Réaliser des activités pédagogiques proposées par les professionnels.

Support d'une orientation positive tout au long de son parcours, il permet à chaque élève de :

Valoriser toutes ses compétences acquises aussi bien dans le cadre scolaire qu'extrascolaire, retracer ses expériences de découverte du milieu professionnel et des voies de formation, recueillir les éléments qui concourent à la connaissance de soi.

UN ESPACE COLLECTIF POUR LA CLASSE

Accessible à tous, équipe éducative, parents et élèves, il permet à chacun d'échanger sur les activités de la classe et donne de la visibilité au programme de l'année élaboré au sein de chaque établissement.



L'ÉQUIPE ÉDUCATIVE PEUT :
Publier le programme de l'année.
Communiquer sur les événements à venir.
Déposer des documents ou des ressources pour les élèves ou pour les professionnels.



LES ÉLÈVES PEUVENT :
Consulter et importer ressources et documents dans leur espace individuel.
S'enrichir des découvertes des autres.



LES PARENTS PEUVENT CONSULTER :

- les actualités et l'agenda de la classe
- le calendrier académique de l'orientation
- les documents déposés dans l'espace classe
- les productions affichées dans l'espace classe
- le kit d'informations
- l'espace classe de leur enfant

DES ESPACES DE TRAVAIL POUR LES GROUPES

Outre les classes générées automatiquement par l'application, chaque établissement crée et gère à volonté des groupes de travail autour de projets définis (DP3, Accompagnement personnalisé, stages...).
 Elèves et enseignants peuvent donc également être rattachés à des espaces de travail dédiés à une thématique.



UNE CARTE DE VISITE POUR L'ÉLÈVE : SON PROFIL

Cette rubrique évolue durant sa scolarité ; elle permet au jeune de faire le point sur ses goûts, qualités et désirs, et également de nourrir son espace individuel en valorisant ses compétences acquises à l'école et en dehors de l'école.



UN ESPACE POUR VALORISER SES COMPÉTENCES
 L'élève peut y renseigner :

Ses intérêts : en lien avec les intérêts recensés sur le site de l'Onisep et dans le dico des métiers.
Ses atouts : ses qualités personnelles vues par un tiers, ses matières préférées.
Son avenir : en lien avec les secteurs professionnels recensés sur le site de l'Onisep.
Ses idées de métier.

PROGRESSIVEMENT IL ÉLABORE ET ENRICHIT SON PORTFOLIO.



DES OUTILS DE COMMUNICATION

Pour faciliter les échanges entre membres d'une classe, un certain nombre d'outils sont mis à disposition des utilisateurs du Webclasseur Orientation.



ACTUALITÉS NATIONALES ET RÉGIONALES

Des actualités en page d'accueil pour communiquer autour de la vie de l'établissement et de la région.
Pour qui ?
 Pour les équipes en consultation et en édition.
 Pour les élèves et les parents en consultation.



AGENDA

Un agenda de la classe pour une vision d'ensemble des activités menées autour de l'orientation.
Pour qui ?
 Pour les équipes en consultation et en édition.
 Pour les élèves et les parents en consultation.



NOTIFICATIONS

Les notifications se présentent sous forme de tableau de bord, et permettent à l'utilisateur de prendre connaissance au premier coup d'œil de l'activité menée sur ses espaces depuis sa dernière connexion.
Pour qui ?
 Pour tous les utilisateurs.



MESSAGERIE

Un module de messagerie permet à l'élève de communiquer avec les enseignants/membres de l'équipe référents du ou des groupes auxquels il appartient.